

SEPTEMBER 2015



Openbaar onderzoek en infomarkt over natuurgebied Nieuw Arenbergpolder fase 1

In **Nieuw Arenbergpolder fase 1 in Beveren** wordt zowat 50 hectare ingericht als natuurgebied met zilte graslanden. Die zeldzame biotoop voor waardevolle planten en dieren zal een bijdrage leveren tot Natura 2000, het Europese netwerk van beschermde natuurgebieden. Nieuw Arenbergpolder maakt namelijk deel uit van de 'Schorren en polders van de Beneden-Schelde', een van die Europese beschermingszones. De natuurlijke invulling van Nieuw Arenbergpolder past ook in de ontwikkeling van het havengebied Antwerpen.

Deze zomer heeft het Departement Mobiliteit en Openbare Werken van de Vlaamse overheid de bouwvergunning voor Nieuw Arenbergpolder fase 1 officieel aangevraagd bij

Ruimte Vlaanderen. Tijdens het openbaar onderzoek rond die aanvraag - van **dinsdag 15 september tot en met donderdag 15 oktober 2015** - kun je de plannen inkijken en je vragen of opmerkingen formuleren. Op **dinsdag 22 september** ben je welkom op de infomarkt over de plannen voor het nieuwe natuurgebied. In deze nieuwsbrief maak je alvast uitgebreid kennis met dit natuurproject in je buurt.

Tim Gregoir

Departement Mobiliteit en Openbare Werken

Laurent Vanden Abeele

Agentschap voor Natuur en Bos

Waarom komt er natuur in Nieuw Arenbergpolder fase 1?

De omvorming van Nieuw Arenbergpolder fase 1 tot natuurgebied past in de Ontwikkeling van het Havengebied Antwerpen. De Vlaamse overheid richt natuurgebieden in voor de haven zich verder ontwikkelt. Zo wil ze waardevolle leefgebieden beschermen, én de planten en dieren die er voorkomen. Nieuw Arenbergpolder fase 1 is voor Vlaanderen bovendien een belangrijke schakel om de Europese natuurdoelen van het Natura 2000-netwerk te bereiken.

Europese natuurdoelen

Om het voortbestaan van typische Europese planten en dieren te verzekeren, hebben de lidstaten van de Europese Unie samen Natura 2000 opgericht, een netwerk van waardevolle leefgebieden. Alle lidstaten hebben zogenaamde speciale beschermingszones aangeduid. Ook rond de Schelde en in een deel van het havengebied Antwerpen liggen er enkele. Zo bevindt Nieuw Arenbergpolder fase 1 zich in de beschermingszone 'Schorren en polders van de Beneden-Schelde'. Het is een van de gebieden die op Linkerschelde-oever prioritair moet worden ingericht om de Europese

natuurdoelen voor het havengebied te halen. Het westelijke deel van Nieuw Arenbergpolder blijft landbouwgebied tot 2028. Vanaf dan komt er volgens de huidige planning 53 hectare extra natuurgebied (fase 2). De evolutie van de natuur in de ruime regio wordt jaarlijks opgevolgd via monitoring. Als de natuurdoelen tegen 2028 worden behaald met de al ingerichte gebieden, zorgt de Vlaamse Regering ervoor dat het westelijke deel van Nieuw Arenbergpolder landbouwgebied blijft.



Welke natuur komt er in Nieuw Arenbergpolder fase 1?

Robuuste natuur

De invulling van Nieuw Arenbergpolder fase 1 als natuurgebied past ook in het gewestelijk ruimtelijk uitvoeringsplan (GRUP) 'Afbakening zeehavengebied Antwerpen'. Dat GRUP bepaalt dat 50 hectare in de noordwestelijke hoek van het poldergebied wordt omgevormd tot zilte graslanden, een zeldzaam en beschermd natuurtype.

Om de Europese natuurdoelen te bereiken, richt de overheid eerst nieuwe, robuuste natuurgebieden in of breidt ze de bestaande natuur uit, in overeenstemming met het GRUP. Pas dan mag de haven zich verder ontwikkelen. Op die manier heeft de economische ontwikkeling geen negatieve gevolgen voor de waardevolle riviernatuur.

Meer info over de ontwikkeling van het havengebied Antwerpen vind je op www.havenvandetoekomst-antwerpen.be

Uitgestrekte natuurkern

Nieuw Arenbergpolder fase 1 zal aansluiten bij de nabijgelegen natuurgebieden Prosperpolder Noord, Prosperpolder Zuid, Doelpolder Noord en Doelpolder Midden. Vlakbij ligt ook nog het Verdrongen Land van Saefinghe. Die variatie van natuurtypes zal veel meer verschillende planten en dieren kunnen bekoren. Bovendien is een groot natuurgebied efficiënter te onderhouden dan versnipperde stukken natuur.

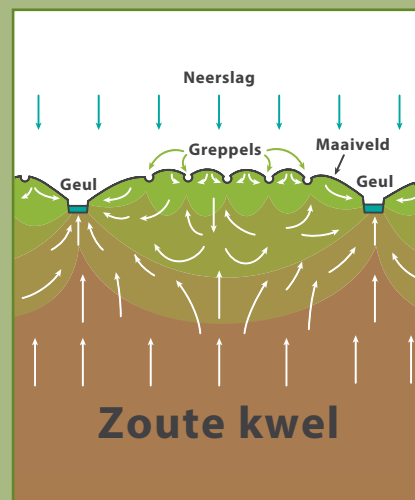
Nieuw Arenbergpolder fase 1 zal over enkele jaren zeldzame zilte graslanden herbergen. Die vormen een ideale habitat voor zoutminnende planten, zoals zilte rus en kweldergras, en voor zeldzame vogels, bijvoorbeeld de kluut en de tureluur. Ook de beschermde rugstreppad vindt op termijn een geschikt leefgebied in de nieuwe natuur, die een stevige bijdrage zal leveren tot Natura 2000.

Zilte graslanden zijn zeldzame maar bijzonder waardevolle ecosystemen. Ze ontstaan op plaatsen waar brak grondwater via kwellen aan de oppervlakte komt en daar steeds zouter wordt. Dat gebeurt vooral in drassige poldergebieden, hoge kwelders (hoge schorren aan een dijk) of oude krekens. Door de combinatie van zoet en zout water duikt er in zo'n omgeving opmerkelijke natuur op. Aan greppels en kanten groeien zoutminnende planten zoals zeekraal, zilte rus, kweldergras en zulte. Soortrijk gras gaat over in ruigere begroeiing met selderij en heemst, onderbroken door pioniersvegetatie (de eerste soorten die in een gebied voorkomen) met zeekraal en laksteeltje. Tussen de grassen en planten krioelen insecten, wormpjes en kleine waterdierjes.

Broedvogels

Nieuw Arenbergpolder fase 1 wordt een gedroomde biotoop voor allerlei vogels. Het gebied maakt deel uit van een Europees beschermd gebied aan de Beneden-Schelde, waar jaarlijks tientallen vogelsoorten neerstrijken: broedvogels zoals de steltkluut, weidevogels zoals de tureluur, de grutto en de scholekster, en overwinterende watervogels zoals de kempfaan, de parelduiker en de kluut. In het poldergrasland jaagt ook de bruine kiekendief, die zijn nest maakt in het riet. 's Winters leven er grote aantallen brandganzen en grauwe ganzen.

In het oostelijke deel van het gebied liggen drie poelen. Op termijn kunnen die uitgroeien tot een leefgebied voor amfibieën, zoals de bruine kikker en de rugstreppad. De graskanten aan de Muggenhoek zijn dan weer geschikt als schuilplaats voor dwergvleermuizen.



De kleuren van bruin naar groen geven de gradiënt weer van zout naar zoet water, terwijl de witte pijlen de beweging van het grondwater voorstellen. Zout water komt vooral naar de oppervlakte in diepere geulen en op laaggelegen plaatsen (zoals polders).

Het zoete grondwater is lichter dan het zoute en ligt er dus bovenop. Ondiepe en hogergelegen greppels trekken alleen water aan vanuit het bovenste deel van het grondwater en zijn dus zoet. Diepere geulen kunnen ook zouter grondwater aantrekken en daardoor brak zijn.

Hoe zal Nieuw Arenbergpolder fase 1 er na de werken uitzien?

Het driehoekige perceel van Nieuw Arenbergpolder fase 1 is bijna 50 hectare groot. Het grenst aan Prosperpolder Zuid in het noorden, aan Prosperdorp in het noordoosten, en in het westen en meer zuidelijk aan de omringende Nieuw Arenbergpolder.

Aangepast waterbeheer

Door Nieuw Arenbergpolder fase 1 lopen twee historische, verzande **kreken**. Volgens de nieuwe plannen worden dit opnieuw prominente waterpartijen. We buigen ook twee **waterlopen** om naar de rand van het gebied. Zo voorkomen we dat ze in droge zomerperiodes water aan het Nieuw Arenbergpolder fase 1 onttrekken. Rond heel het gebied graven we ook een ringgracht, in de eerste plaats om de waterhuishouding te regelen. Via drie **stuwen**, één op de noordelijke as en twee op de zuidelijke, kan de toevoer naar het gebied worden gestuurd, en zo ook de kwaliteit en het zoutgehalte van het oppervlaktewater worden beïnvloed. Het zilte karakter van de zone blijft dus verzekerd. Bovendien vormt de ringgracht een hindernis voor landroofdieren. Ter hoogte van de wegen en paden in en rond het gebied loopt de ringgracht door **buizen**.

Gewenst verziltingsniveau

De eigenheid van het zilte grasland staat of valt met het **zoutgehalte** in het grondwater. In poldergebieden die onder zeeniveau liggen, komt brak water onder druk van de ondergrond omhoog. Om na te gaan hoe zulke kwellen optimaal tot hun recht komen, legde het Departement Mobiliteit en Openbare Werken in 2011 een **proefveld** aan op het terrein. Het Instituut voor Natuur- en Bosonderzoek (INBO) voert op dit proefveld metingen uit. Uit de resultaten bleek dat het zoute grondwater de bovenste zoete waterlaag niet kon verdringen, ondanks de hoge druk op de kwellen. Om de verzilting van het gebied te versnellen, zullen we doorheen de ondergrondse veenlagen **verticale filters** aanbrengen. Dat zijn perforatiebuizen waarlangs het zoute grondwater veel makkelijker het maaiveld van het grasland kan bevoelen.

Zo wordt het gewenste verziltingsniveau bereikt in slechts enkele jaren tijd. Een deel van het proefveld zal worden verwerkt in het toekomstige landschap.

Golvend landschap

Voor de ontwikkeling van de zilte graslanden zal het maaiveld van het gebied worden afgegraven, waarbij we **'laantjes'** (kleine geultjes en paden op verschillende dieptes) aanleggen rond de verschillende grasstroken. Zo verschilt de mate van vochtigheid van plaats tot plaats en zullen de graslanden veel meer verschillende soorten aantrekken. De inrichting van het gebied is zo uitgedacht dat alle laantjes niet alleen met elkaar in verbinding staan, maar ook met de omliggende grachten, historische kreken, de ringgracht en de omliggende waterlopen van het terrein. Zo zal Nieuw Arenbergpolder fase 1 aanzienlijk meer water kunnen bergen.

Toch is bevoeiing niet de enige voorwaarde voor een grote variatie aan gras, bloemen en planten. Ook een **consequent grasbeheer** is van belang. Hoe korter het gras de winter ingaat, hoe geschikter het in het voorjaar is als broedgebied voor weidevogels. Ook de talrijke zeldzame plantensoorten zijn gebaat bij een begrazingsbeheer. Het systeem van laantjes is zo ontworpen dat voor het beheer grazers kunnen worden ingezet. Via drogere stukken kunnen de grazers overal bij komen. Op die manier houden ze het grasland gezond op een natuurlijke manier en voorkomen ze dat zeldzame schorrenplanten verdwijnen. Twee dienstpaden over de ringgracht geven toegang tot het gebied.



Nieuw Arenbergpolder fase 1 zal sterk lijken op de huidige toestand van Putten Weiden (foto), een tijdelijk natuurgebied ten zuiden van Nieuw Arenbergpolder fase 1. Greppels en grachten wisselen rijkelijk begroeide stukken grond af.



Legende

- - - Werkgrens
- Lage zone
- Hoge zone
- Perforatiebuis
- ➔ Dienstpad
- ▬ Waterloop

Genieten van een uniek natuurgebied

Rust- en stiltegebied

De zilte graslanden van Nieuw Arenbergpolder fase 1 zullen een ideaal leefgebied vormen voor heel wat zeldzame planten en dieren. Om die voldoende rust te garanderen, zullen recreanten van aan de randen van het gebied kunnen genieten van het uitzicht. Natuurliefhebbers kunnen de evolutie van het opbloeiende gebied wel van nabij volgen vanaf het nieuwe knuppelpad. Die houten verbinding in de zuidoostelijke hoek van het domein zal een mooi panorama bieden. Ook op de Dijk Nieuw Arenbergpolder is een uitkijkpunt voorzien, met een uitzicht over de omliggende polders. De locatie en de vorm van dat uitkijken moeten wel nog worden vastgelegd.

Historisch karakter

De veldwegen en dijken tussen de landbouwpercelen en dorpen geven de polders van het Waasland al decennialang een uniek karakter. Bij de omvorming van Nieuw Arenbergpolder fase 1 tot natuurgebied kunnen die authentieke landschapselementen niet allemaal blijven bestaan, maar ze worden toch zo goed mogelijk bewaard. Zo wordt de historische indeling van de percelen overgenomen voor zover dat kan, en blijft de wegenstructuur (Oude Sluisstraat, Dreefstraat, Muggenhoek) rond het nieuwe natuurgebied intact. Tussen de percelen brengen we de historische krekken opnieuw in het landschap. Aan de dijk van Nieuw Arenbergpolder fase 1 wordt niet geraakt. Wel zullen we bepaalde bomen op de dijk kappen, omdat ze een leefgebied vormen voor roofdieren die het ecosysteem binnen de dijken kunnen verstoren.

Welke werken staan op stapel?

Als de bouwaanvraag wordt goedgekeurd, kan de omvorming van Nieuw Arenbergpolder fase 1 tot natuurgebied beginnen.

In een eerste stap zullen alle gebouwen, bomen en constructies in het projectgebied worden verwijderd. Dat is nodig om de percelen vrij te maken voor graafwerken.

Vervolgens graven we het maaiveld van het 50 hectare grote gebied af met hydraulische kranen. De hoogte van dit maaiveld varieert: de kranen graven tot een grondpeil dat schommelt tussen 1,5 en 2,5 meter TAW*. Aansluitend worden op bepaalde punten verticale filters aangebracht in de ondergrondse veenlagen om de verzilting van het grasland te verzekeren.

Tot slot worden de twee waterlopen in het gebied verlegd, krijgt de ringgracht vorm en worden de historische krekken hersteld. De grond die vrijkomt bij de graafwerken, naar schatting 500.000 m³, zal zo goed mogelijk hergebruikt worden bij werken in het havengebied en in de omliggende natuurgebieden.

***Tweede Algemene Waterpassing (TAW): de referentiehoogte voor hoogtemetingen in België. Een TAW-hoogte van 0 meter is gelijk aan het gemiddelde zeeniveau bij laagwater in Oostende.**

BOUWAANVRAAG EN ONTEIGENINGEN

De overheid heeft alle woningen in het projectgebied al minnelijk verworven, de minnelijke verwerving van de landbouwgronden is volop bezig. De woningen en gebouwen blijven zo lang mogelijk in gebruik, tot de inrichting van het natuurgebied van start gaat, mogelijk zelfs nog even tijdens de werken. Omdat het niet nodig is om eigenaar te zijn van gronden waarvoor je een stedenbouwkundige vergunning aanvraagt, besliste de overheid om door te gaan met de bouwaanvraag.

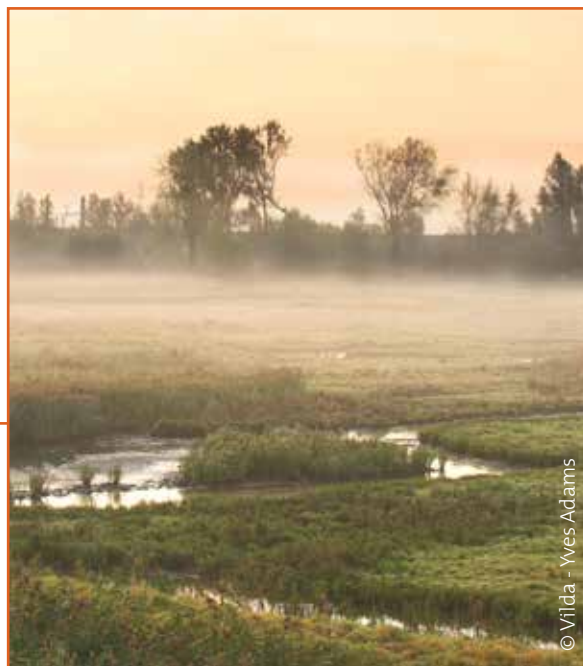
GEEN MER VOOR NIEUW ARENBERGPOLDER FASE 1

In juni 2015 besliste de dienst Milieueffectrapportage van de Vlaamse overheid dat er voor de werken in Nieuw Arenbergpolder fase 1 geen milieueffectrapport (MER) nodig is. Dat gebeurde op basis van een MER-onthefingsdossier. Voor werken van deze omvang moet in sommige gevallen wél een MER worden opgesteld om na te gaan welke gevolgen het project kan teweegbrengen voor mens en milieu. Voor Nieuw Arenbergpolder fase 1 zou een MER geen nieuwe informatie kunnen toevoegen aan het MER-onthefingsdossier. Bovendien wordt door de geplande werken de natuurlijke rijkdom van het gebied net uitgebreid in plaats van beperkt.

Bereikbaarheid

Na de werken blijft de wegenstructuur rond de polder behouden. Alleen verandert de verkeersinrichting op één bepaald punt. Zo wordt de Oude Sluisstraat vanaf het natuurgebied afgesloten voor alle verkeer. De Muggenhoek blijft volledig intact. Ook aan de Dreefstraat wordt voorlopig niet geraakt.

Zilte graslanden zijn typische natuur voor de omgeving van een getijdenrivier zoals de Schelde. Ook Putten Weiden herbergt dit zeldzame natuurtype. Omdat Putten Weiden door het GRUP wordt ingetekend als gebied voor toekomstige havenontwikkeling en wegontsluiting, zorgt de overheid ervoor dat deze waardevolle natuurvorm zo snel mogelijk wordt verwezenlijkt in Nieuw Arenbergpolder fase 1. Daarna kunnen de infrastructuurwerken in Putten Weiden worden aangevat.



© Vilda - Wes Adams

GEWIJZIGDE VERKEERSINRICHTING TIJDENS DE WERKEN



- A** Vol transport richting haven
Oude Sluisstraat - Hogendijk
- B** Leeg transport vanuit de haven
Hogendijk - Dreefstraat - Oude Sluisstraat
- C** Leeg en vol transport richting Doelpolder
Nieuw aan te leggen werfweg door werf Prosperpolder Zuid en werf GGG Doelpolder

Verdere planning voor Nieuw Arenbergpolder fase 1

Openbaar onderzoek

Op **10 augustus 2015** diende het Departement Mobiliteit en Openbare Werken de bouwaanvraag in voor de werken aan Nieuw Arenbergpolder fase 1. Het openbaar onderzoek hierover loopt van **dinsdag 15 september tot en met donderdag 15 oktober 2015**. Tijdens deze vier weken kun je de inrichtingsplannen voor Nieuw Arenbergpolder fase 1 bekijken en er vragen en opmerkingen over formuleren. Na het openbaar onderzoek worden de opmerkingen beantwoord en verwerkt. Daarna oordeelt Ruimte Vlaanderen of het de stedenbouwkundige vergunning kan verlenen. De plannen zullen tijdens het openbaar onderzoek ter inzage liggen op de **dienst stedenbouw, Stationsstraat 2 in Beveren**.

Je bent welkom op de infomarkt over de bouwaanvraag voor Nieuw Arenbergpolder fase 1. Die vindt plaats op **dinsdag 22 september 2015 tussen 17 en 21 uur in Ontmoetingscentrum Ermenrike, Tuinwijkstraat 66 in Kieldrecht**. Hier krijg je ook alle uitleg over de bouwaanvraag en de inrichtingsplannen voor Doelpolder Noord en Midden.

Stappenplan Nieuw Arenbergpolder fase 1

Al achter de rug

- Voorbereidende studies: afgerond **begin 2015**
- MER-ontheffing verkregen: **2 juni 2015**
- Aanvraag tot bouwvergunning: **10 augustus 2015**

Nog voor de boeg:

- Openbaar onderzoek bouwaanvraag: van **dinsdag 15 september tot donderdag 15 oktober 2015**
- Infomarkt bouwaanvraag: **dinsdag 22 september 2015**
- Archeologisch onderzoek: **start najaar 2015**
- Grondwerken: **eind 2016 tot eind 2017**



Verantwoordelijke uitgever:

Jan Hemelaer
Procesmanager OHA
Koning Albert II-laan 20 bus 2
1000 Brussel

Realisatie:

Pantarein

Drukwerk:

Artoos

